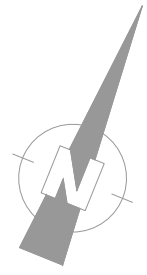
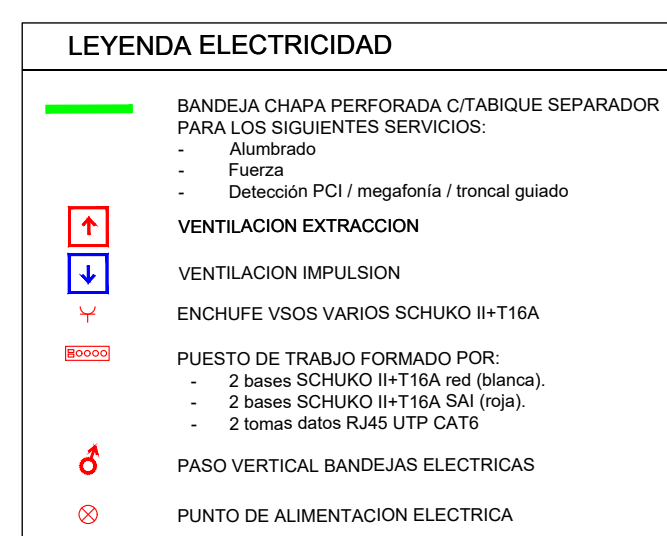
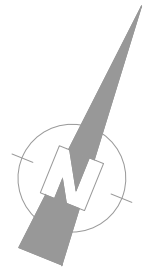
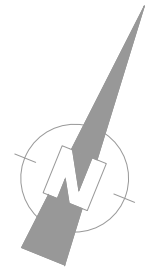


LEYENDA ELECTRICIDAD	
	BANDEJA CHAPA PERFORADA C/TABIQUE SEPARADOR PARA LOS SIGUIENTES SERVICIOS: <ul style="list-style-type: none">- Alumbrado- Fuerza- Detección PCI / megafonía / troncal guiado
	VENTILACION EXTRACCION
	VENTILACION IMPULSION
	ENCHUFE VSOS VARIOS SCHUKO II-T16A
	PUESTO DE TRABAJO FORMADO POR: <ul style="list-style-type: none">- 2 bases SCHUKO II-T16A red (blanca)- 2 bases SCHUKO II-T16A SAI (roja)- 2 tomas datos RJ45 UTP CAT6
	PASO VERTICAL BANDEJAS ELECTRICAS
	PUNTO DE ALIMENTACION ELECTRICA

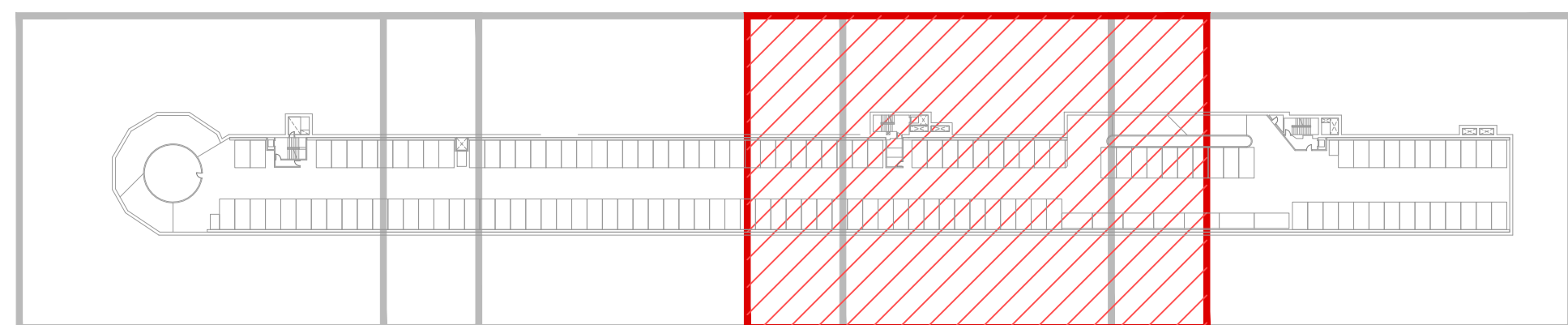
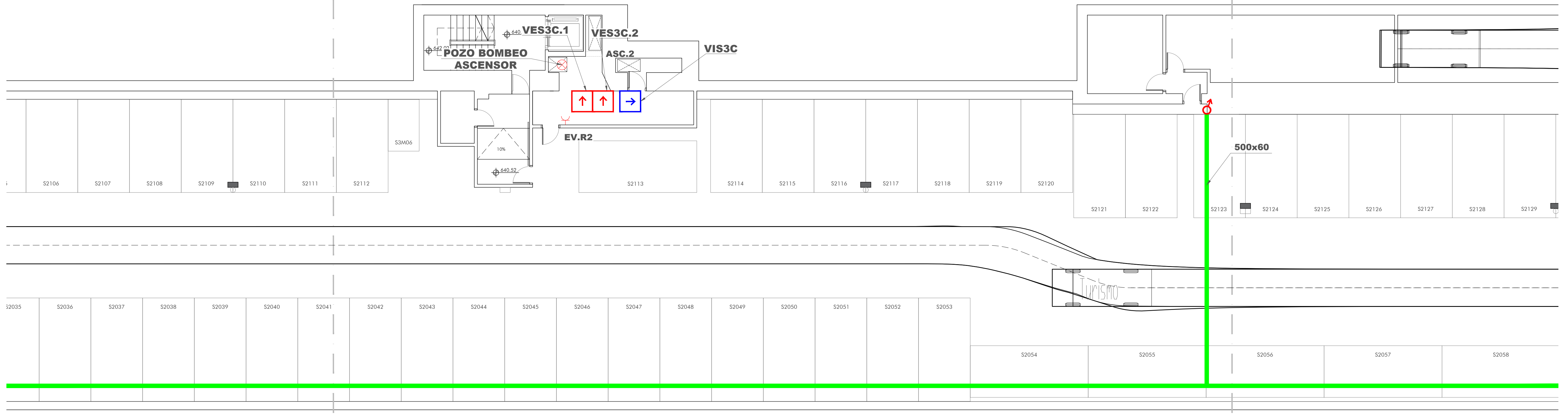
[illegible]



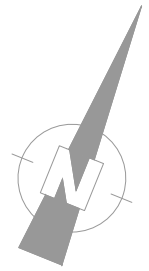
SOLAPE
HOJA 2



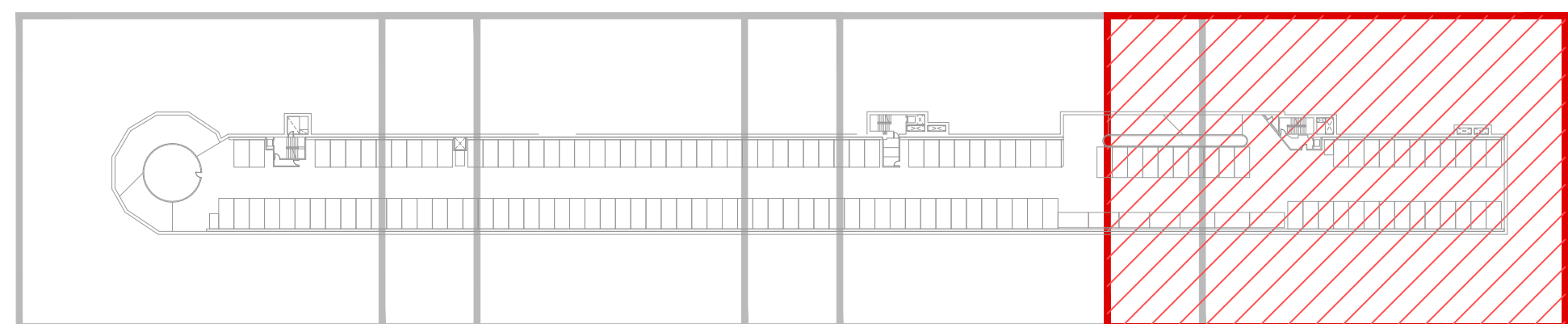
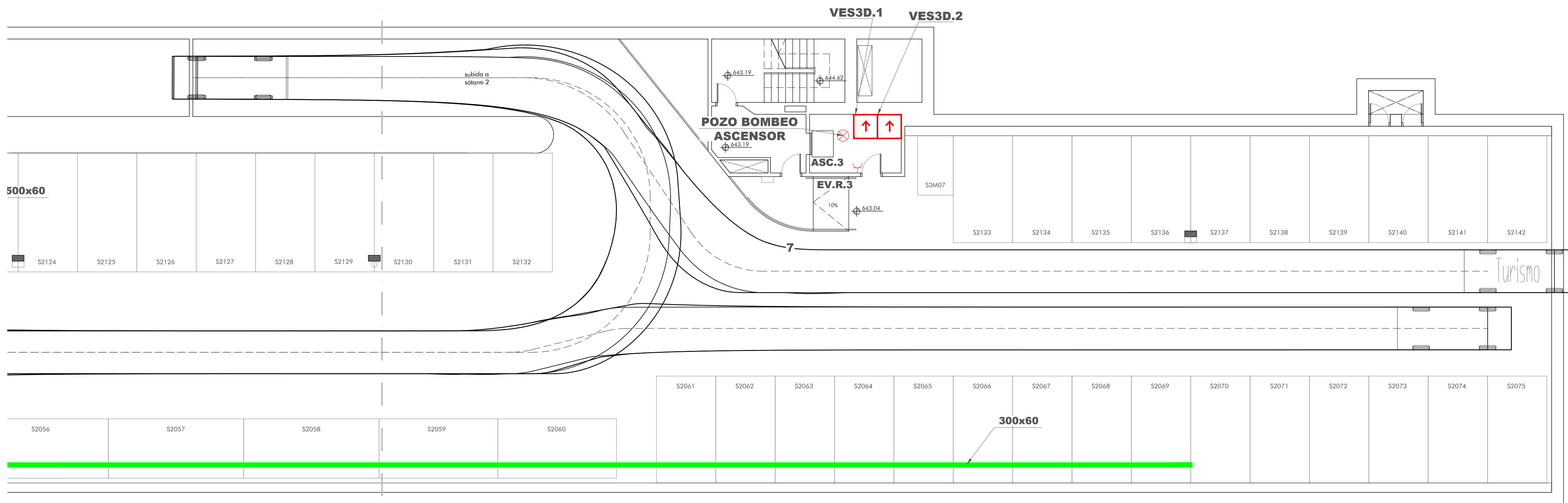
SOLAPE
HOJA 4



LEYENDA ELECTRICIDAD	
	BANDEJA CHAPA PERFORADA C/TABIQUE SEPARADOR PARA LOS SIGUIENTES SERVICIOS: <ul style="list-style-type: none">- Alumbrado- Fuerza- Detección PCI / megafonía / troncal guiado
	VENTILACION EXTRACCION
	VENTILACION IMPULSION
	ENCHUFE VSOS VARIOS SCHUKO II-T16A
	PUESTO DE TRABAJO FORMADO POR: <ul style="list-style-type: none">- 2 bases SCHUKO II-T16A red (blanca)- 2 bases SCHUKO II-T16A SAI (roja)- 2 tomas datos RJ45 UTP CAT6
	PASO VERTICAL BANDEJAS ELECTRICAS
	PUNTO DE ALIMENTACION ELECTRICA



SOLAPE
HOJA 3



LEYENDA ELECTRICIDAD	
	BANDEJA CHAPA PERFORADA C/TABIQUE SEPARADOR PARA LOS SIGUIENTES SERVICIOS: <ul style="list-style-type: none">- Alumbrado- Fuerza- Detección PCI / megafonía / troncal guiado
	VENTILACION EXTRACCION
	VENTILACION IMPULSION
	ENCHUFE VSOS VARIOS SCHUKO II-T16A
	PUESTO DE TRABAJO FORMADO POR: <ul style="list-style-type: none">- 2 bases SCHUKO II-T16A red (blanca)- 2 bases SCHUKO II-T16A SAI (roja)- 2 tomas datos RJ45 UTP CAT6
	PASO VERTICAL BANDEJAS ELECTRICAS
	PUNTO DE ALIMENTACION ELECTRICA